

**STANDARD AUTOMATION**



**UNSER SYSTEM.  
IHRE LÖSUNG.**

[www.MartinSystems.eu](http://www.MartinSystems.eu)

# UNSER SYSTEM. ROBOCUBE.

Willkommen in der Welt von MartinSystems!

Bei MartinSystems ballen sich die langjährige Erfahrung und die erprobten Konzepte des innovativen Sondermaschinenbauers MartinMechanic zu einem cleveren Standard-Automationskonzept.

Die Vorteile für Sie liegen auf der Hand:

- ausgereifte Maschinenkonzepte
- benutzerfreundliche Bedienung
- kurze Lieferzeiten
- rasche Einbindung in Ihren Produktionsprozess
- günstige Preise

Wir freuen uns auf Sie!



# ROBOCUBE

Gebaut für  
Langstrecken:  
der RoboCube.



### MRC 242499

#### RoboCube Maxi.

##### Wirtschaftliche Beladung durch die automatische Seitentüre einer Bearbeitungsmaschine.

Die Fronttüre der Bearbeitungsmaschine bleibt frei zugänglich. Die drei Schubladenstellungen für Werkerstellung, Mittelstellung und Arbeitsstellung ermöglichen das Einlegen/Entnehmen von Roh- und Fertigteilen während des laufenden Automatikbetriebs. Am großzügig gestalteten 7" Touchpanel können alle Funktionen angewählt werden.



### MSY 242206

#### RoboCube Speedy 200.

##### Flexible Automationszelle bei Beladung durch die Fronttüre einer Bearbeitungsmaschine.

Die drei Schubladenstellungen für Werkerstellung, Mittelstellung und Arbeitsstellung ermöglichen das Einlegen/Entnehmen von Roh- und Fertigteilen während des laufenden Automatikbetriebs. Am großzügig gestalteten 7" Touchpanel können alle Funktionen angewählt werden. Die seitliche Zellaufstellung ermöglicht weiterhin eine gute Zugänglichkeit bei konventioneller Beladung.



### MPC 242065

#### RoboCube Easy.

##### Kompakter Lader.

Einfach und kompakt gehaltene RoboCube Zelle mit Platz für kleine Erweiterungen. Die Zellenfront ist offen und der Bearbeitungsmaschine zugewandt. Die Seitenwände sind der Kontur der Bearbeitungsmaschine angepasst und schließen den Schutzbereich. Die Zelle besitzt einen Teilespeicher für zwei Trays/KLT's mit einer maximalen Größe von je 600x400mm.



### MWA 242549

#### Wanderer.

##### Mobile Workstation Cobot.

Mobile Workstation mit kollaborativem 6-Achs-Roboter und einem Handhabungsgewicht von bis zu 16kg. Die mobile Workstation auf Lenkrollen zeichnet sich als flexibel und individuell einsetzbare Einheit aus. Über den Roboter lassen sich schnell und einfach verschiedene Handhabungsprozesse automatisiert und ohne Programmier-Vorkenntnisse umsetzen.



**MBR 241804**

**RoboCube Nullpunkt-Spannsystem.**

**Werkstücke und Werkzeuge in Aufnahmen.**

In Nullpunkt-Spannsystemen befindliche Werkstücke erfordern besondere Lagermöglichkeiten. In Lagerregalen werden diese positionssicher und präzise gespeichert. Das Lagerregal besitzt je nach Werkstück-/Werkzeuggröße eine Speicherkapazität von bis zu 48 Bereitstellungsplätzen.



**MRK 242126**

**RoboCube Rack.**

**Platzsparend und sicher aufbewahrt.**

Wertvolle und empfindliche Teile lagert man gerne sicher. Das Palettenrack ist vollständig in den RoboCube integriert. Volle Teileverfolgbarkeit unter kontrollierten Bedingungen ist hiermit möglich. Unsere Kunden aus der Medizintechnik, Uhren- und Schmuckindustrie setzen diese Teilebevorratung gerne ein.



**MFS 242377**

**RoboCube FlexSorter 43.**

**Sortieren und Palettieren.**

Die Kombination aus Teilezuführung, Bildverarbeitung und 4-Achs-Roboter ermöglicht eine autarke Sortierung von Werkstücken. Die Teilebereitstellung erfolgt als Schüttgut - die Sortierung und Palettierung durch den Roboter in 2D. Die Zelle ist unverzichtbar für das Handling von empfindlichen Teilen oder bei Teilen mit einer großen Variantenanzahl.

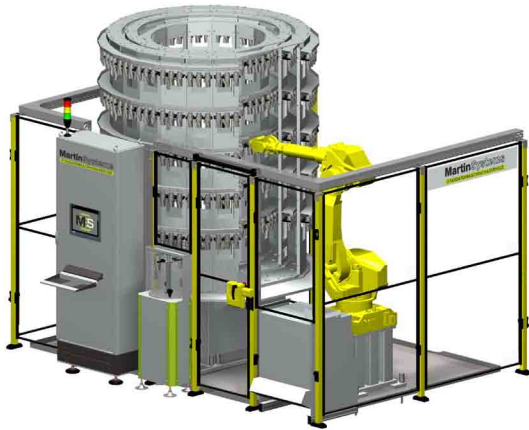


**MBS 242529**

**RoboCube BinSorter 64.**

**Der Griff in die Kiste.**

Die Kombination aus Teilezuführung, Bildverarbeitung und 6-Achs-Roboter ermöglicht eine autarke Sortierung von Werkstücken. Die Teilebereitstellung erfolgt als Schüttgut in einer Kiste - die Sortierung und Palettierung durch den Roboter in 3D. Die Zelle ist ideal zum Handling von empfindlichen Teilen oder bei Teilen mit einer großen Variantenanzahl.



## MEM 6384

### Werkzeugmagazin.

#### Werkzeugspeicher für bis zu 2.500 Werkzeuge zur Erweiterung der Werkzeugmaschine.

Das Werkzeugmagazin besteht aus drei ineinander stehenden Schalen, wobei die äußeren Schalen geöffnet sind um bei entsprechender Positionierung einen Zugriff auf die inneren zu ermöglichen. Das Handling der Werkzeuge wird durch einen 6-Achs-Roboter durchgeführt. Die Werkzeuge können vom Bediener am Einschleusplatz eingelegt bzw. wieder entnommen werden.



## MPP 24416

### Palettenprofi 86.

#### Ideale Bereitstellung für schwere Teile in großer Menge.

Die Bereitstellung der Paletten oder Körbe erfolgt über Wägen. Das Einschieben der Wägen in die Bearbeitungsschächte erfolgt ebenerdig und erfordert keinen Kraftaufwand. Der Palettenprofi stellt dem nachgelagerten Bestückhandling immer eine Palette oder Korb bereit.



## MPA 241331

### Beladeautomation mit Gitterboxen.

#### Klein, schnell und effizient.

Rohteile werden in einer Gitterbox mit Zwischenlage dem Roboter bereitgestellt und der nachfolgenden Automation zugeführt. Die Fertigteile werden in einer weiteren Gitterbox systematisch abgelegt. Durch einen Doppel-Greifer können die Zwischenlagen sicher gehandelt werden.



## MIH 750

### Universal-Induktions-Härtemaschine.

#### Kombination aus Härtemaschine plus Automation.

Das System der Induktions-Härtemaschine basiert auf langjähriger Erfahrung. So ist das Umrüsten von Härten auf der hoch dynamischen Zentralachse zum Schalttellerbetrieb mit nur wenigen Handgriffen zu bewältigen. Zudem erlaubt die Konstruktion der zentralen Werkstückaufnahme das Durchstecken langer Wellen, bei welchen stirnseitig Härteoperationen auszuführen sind.



## MBB 12315

**Boxenhandling 16-fach.**

**Boxenhandling an der Spritzgießmaschine.**

Leere Boxen werden über die zwei oberen Zuführbänder und eine Lifteinheit dem Spritzgieß-Handling bereitgestellt. Die Fertigteile werden auf der Kühlstrecke abgelegt und am Bandende in eine Box übergeben. Die Entnahme der beladenen Boxen erfolgt durch die zwei unteren Austragebänder.



## MKB 23206

**Kartonbereitstellung.**

**Kartonbereitstellung an Spritzgießmaschinen.**

Leere Kartons werden zur Aufnahme von Fertigteilen oder Halbzeugen bereitgestellt, befüllt und gespeichert. Prüf- oder NIO-Teile können über eine Weiche gesondert ausgeschleust werden. Anzüge verlassen die Kartonbereitstellung über ein separates Band.

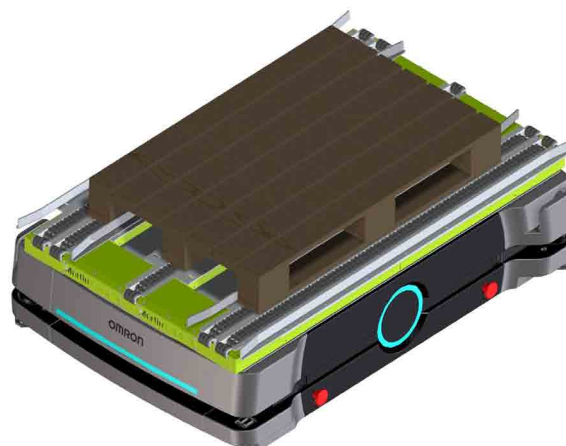


## MMM 08703

**MagMover.**

**AMR mit Achskinematik.**

Transportbinde können über eine vollintegrierte Achskinematik von einer passiven Station abgeholt und abgegeben werden. Bitte beachten Sie unseren AMR-Katalog auf der Website.



## MXY 08XYZ

**FlatMobil.**

**AMR mit ultraflacher Förderplattform.**

Verschiedene Paletten- und Produktbinde lassen sich über einen ultra flach bauenden Förderer transportieren. Traglasten von bis zu 1.300kg werden möglich. Der Aufbau ist dabei voll in die AMR-Steuerung integriert. Bitte beachten Sie unseren AMR-Katalog auf der Website.



### MTT 08446

#### Transporter.

##### Intralogistik auf einer Höhe.

Transportgebilde mit einer Grundfläche von 600mm x 400mm werden durch einen AMR (autonomer mobiler Roboter) auf Basis des Omron LD60/90 durch die internen Fertigungsprozesse geführt. Die Übergabe der Fördergüter erfolgt mittels angetriebenem Gurtband.

Bitte beachten Sie unseren AMR-Katalog auf unserer Website.



### MTL 08469

#### Transporter mit Lift.

##### AMR mit Liftaufbau.

Transportgebilde mit einer Grundfläche von 600mm x 400mm werden in verschiedenen Höhen durch den internen Fertigungsprozess geschleust. Der Lift positioniert elektrisch auf jeder gewünschten Höhe. Die Übergabe der Fördergüter erfolgt mittels angetriebenem Doppelspur-Förderband.

Bitte beachten Sie unseren AMR-Katalog auf unserer Website.



### MHP 08500

#### Mechafant®.

##### Paletten vom Boden aufheben.

Europaletten bis zu 1,2m x 1,0m mit einem Gewicht von bis zu 1.000kg transportiert der Mechanfant sicher in der Produktion. Dabei ist auch die Ablage in einer Höhe von bis zu 500mm möglich. Bitte beachten Sie unseren AMR-Katalog auf unserer Website.



### MKB 08581

#### Transporter mit High-Lift.

##### Warenträger im Kan-Ban-Regal.

Der High-Lift hebt Warenträger bis zu 3,5m über den Boden und bedient ein mit mehreren Ebenen ausgestattetes Kan-Ban Regal. Die Übergabe der Fördergüter erfolgt mittels angetriebenem Doppelspur-Förderband. Der Lift positioniert elektrisch auf jeder gewünschten Höhe.

Bitte beachten Sie unseren AMR-Katalog auf unserer Website.

**ERFOLG DURCH EINE PRODUKTIVE ZUKUNFT!**

## **MartinSystems GmbH**

Werner-von-Siemens-Strasse 11 | 72202 Nagold (Germany)  
Tel. +49 7452 84667-0 | Fax +49 7452 8466572  
info@MartinSystems.eu

Weitere Informationen über unsere Maschinenprogramme finden Sie unter  
**[www.MartinSystems.eu](http://www.MartinSystems.eu)**

