

STANDARD AUTOMATION



**UNSER SYSTEM.
IHRE LÖSUNG.**

www.MartinSystems.eu



MartinSystems Broschüre
direkt auf Ihr Handy.

UNSER SYSTEM. ROBOCUBE.

Willkommen in der Welt von MartinSystems!

Bei MartinSystems ballen sich die langjährige Erfahrung und die erprobten Konzepte des innovativen Sondermaschinenbauers MartinMechanic zu einem cleveren Standard-Automationskonzept.

Die Vorteile für Sie liegen auf der Hand:

- ausgereifte Maschinenkonzepte
- benutzerfreundliche Bedienung
- kurze Lieferzeiten
- rasche Einbindung in Ihren Produktionsprozess
- günstige Preise

Wir freuen uns auf Sie!



ROBOCUBE

Gebaut für
Langstrecken:
der RoboCube.

BE- UND ENTLADEN



MRC 242499

RoboCube Maxi.

Wirtschaftliche Beladung durch die automatische Seitentüre einer Bearbeitungsmaschine.

Die Fronttüre der Bearbeitungsmaschine bleibt frei zugänglich. Die drei Schubladenstellungen für Werkerstellung, Mittelstellung und Arbeitsstellung ermöglichen das Einlegen/Entnehmen von Roh- und Fertigteilen während des laufenden Automatikbetriebs. Am großzügig gestalteten 7" Touchpanel können alle Funktionen angewählt werden.



MSY 242206

RoboCube Speedy 200.

Flexible Automationszelle bei Beladung durch die Fronttüre einer Bearbeitungsmaschine.

Die drei Schubladenstellungen für Werkerstellung, Mittelstellung und Arbeitsstellung ermöglichen das Einlegen/Entnehmen von Roh- und Fertigteilen während des laufenden Automatikbetriebs. Am großzügig gestalteten 7" Touchpanel können alle Funktionen angewählt werden. Die seitliche Zellaufstellung ermöglicht weiterhin eine gute Zugänglichkeit bei konventioneller Beladung.



MPC 242065

RoboCube Easy.

Kompakter Lader.

Einfach und kompakt gehaltene RoboCube Zelle mit Platz für kleine Erweiterungen. Die Zellenfront ist offen und der Bearbeitungsmaschine zugewandt. Die Seitenwände sind der Kontur der Bearbeitungsmaschine angepasst und schließen den Schutzbereich. Die Zelle besitzt einen Teilespeicher für zwei Trays/KLT's mit einer maximalen Größe von je 600 mm x 400 mm.



MNL 2425903

NeoLoader.

Mobiler Lader.

Mobiler Lader mit kollaborativem 6-Achs-Roboter und einer Traglast von bis zu 10kg. Mit der benötigten Stellfläche von kleiner einer Europalette lässt sich die auf Rollen stehende Automation optimal in die Produktion integrieren. Über den Roboter lassen sich schnell und einfach verschiedene Handhabungsprozesse automatisiert und ohne Programmier-Vorkenntnisse umsetzen.

BE- UND ENTLADEN, SORTIEREN



MBR 241804

RoboCube Nullpunkt-Spannsystem.**Werkstücke und Werkzeuge in Aufnahmen.**

In Nullpunkt-Spannsystemen befindliche Werkstücke erfordern besondere Lagermöglichkeiten. In Lagerregalen werden diese positionssicher und präzise gespeichert. Das Lagerregal besitzt je nach Werkstück-/Werkzeuggröße eine Speicherkapazität von bis zu 48 Bereitstellungsplätzen.



MRK 242126

RoboCube Rack.**Platzsparend und sicher aufbewahrt.**

Wertvolle und empfindliche Teile lagert man gerne sicher. Das Palettenrack ist vollständig in den RoboCube integriert. Volle Teileverfolgbarkeit unter kontrollierten Bedingungen ist hiermit möglich. Unsere Kunden aus der Medizintechnik, Uhren- und Schmuckindustrie setzen diese Teilebevorratung gerne ein.



MFS 242377

RoboCube FlexSorter 43.**Sortieren und Palettieren.**

Die Kombination aus Teilezuführung, Bildverarbeitung und 4-Achs-Roboter ermöglicht eine autarke Sortierung von Werkstücken. Die Teilebereitstellung erfolgt als Schüttgut - die Sortierung und Palettierung durch den Roboter in 2D. Die Zelle ist unverzichtbar für das Handling von empfindlichen Teilen oder bei Teilen mit einer großen Variantenanzahl.

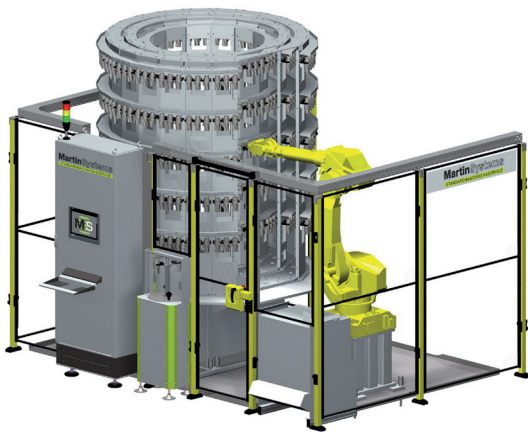


MBS 242529

RoboCube BinSorter 64.**Der Griff in die Kiste.**

Die Kombination aus Teilezuführung, Bildverarbeitung und 6-Achs-Roboter ermöglicht eine autarke Sortierung von Werkstücken. Die Teilebereitstellung erfolgt als Schüttgut in einer Kiste - die Sortierung und Palettierung durch den Roboter in 3D. Die Zelle ist ideal zum Handling von empfindlichen Teilen oder bei Teilen mit einer großen Variantenanzahl.

SPEICHERN, WÄRMEBEHANDLUNG

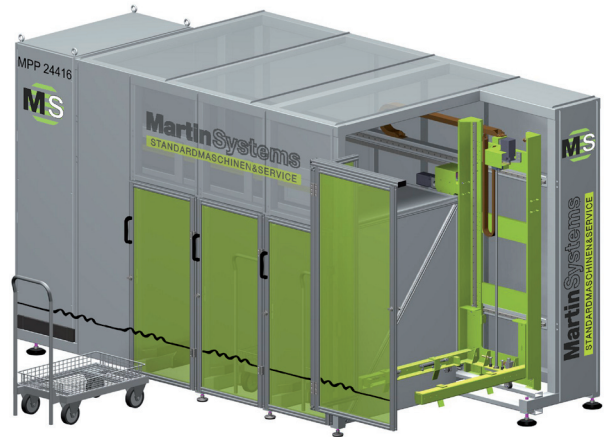


MEM 6384

Werkzeugmagazin.

Werkzeugspeicher für bis zu 2.500 Werkzeugen zur Erweiterung der Werkzeugmaschine.

Das Werkzeugmagazin besteht aus drei ineinander stehenden Schalen, wobei die äußeren Schalen geöffnet sind um bei entsprechender Positionierung einen Zugriff auf die inneren zu ermöglichen. Das Handling der Werkzeuge wird durch einen 6-Achs-Roboter durchgeführt. Die Werkzeuge können vom Bediener am Einschleusplatz eingelegt bzw. wieder entnommen werden.



MPP 24416

Palettenprofil 86.

Ideale Bereitstellung für schwere Teile in großer Menge.

Die Bereitstellung der Paletten oder Körbe erfolgt über Wägen. Das Einschieben der Wägen in die Bearbeitungsschächte erfolgt ebenerdig und erfordert keinen Kraftaufwand. Der Palettenprofil stellt dem nachgelagerten Bestückhandling immer eine Palette oder Korb bereit.

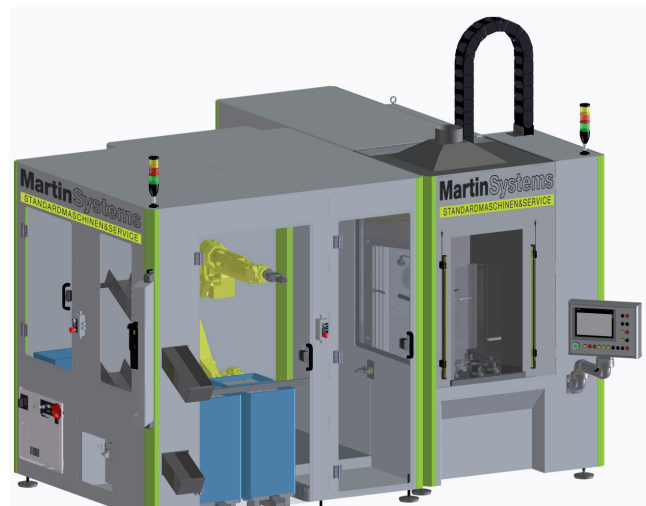


MPA 241331

Beladeautomation mit Gitterboxen.

Klein, schnell und effizient.

Rohteile werden in einer Gitterbox mit Zwischenlage dem Roboter bereitgestellt und der nachfolgenden Automation zugeführt. Die Fertigteile werden in einer weiteren Gitterbox systematisch abgelegt. Durch einen Doppel-Greifer können die Zwischenlagen sicher gehandelt werden.



MIH 750

Universal-Induktions-Härtemaschine.

Kombination aus Härtemaschine plus Automation.

Das System der Induktions-Härtemaschine basiert auf langjähriger Erfahrung. So ist das Umrüsten von Härten auf der hoch dynamischen Zentralachse zum Schaltellerbetrieb mit nur wenigen Handgriffen zu bewältigen. Zudem erlaubt die Konstruktion der zentralen Werkstückaufnahme das Durchstecken langer Wellen, bei welchen stirnseitig Härteoperationen auszuführen sind.

SPEICHERN, AMR



MBB 12315

Boxenhandling 16-fach.

Boxenhandling an der Spritzgießmaschine.

Leere Boxen werden über die zwei oberen Zuführbänder und eine Lifteinheit dem Spritzgieß-Handling bereitgestellt. Die Fertigteile werden auf der Kühlstrecke abgelegt und am Bandende in eine Box übergeben. Die Entnahme der beladenen Boxen erfolgt durch die zwei unteren Austragebänder. Optimal für Versorgung durch AMR.

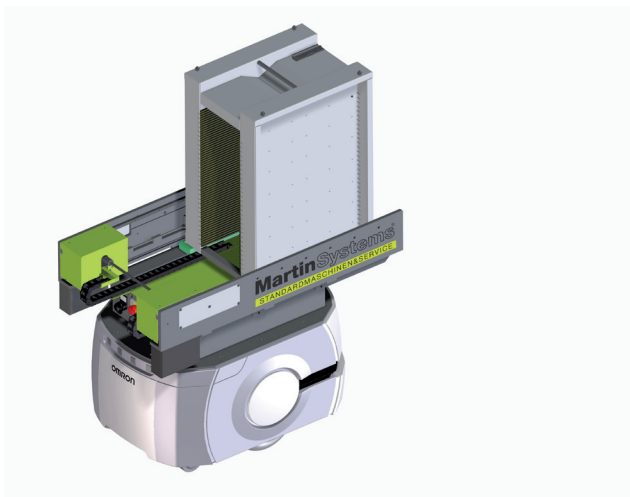


MKB 23206

Kartonbereitstellung.

Kartonbereitstellung an Spritzgießmaschinen.

Leere Kartons werden zur Aufnahme von Fertigteilen oder Halbzeugen bereitgestellt, befüllt und gespeichert. Prüf- oder NIO-Teile können über eine Weiche gesondert ausgeschleust werden. Angüsse verlassen die Kartonbereitstellung über ein separates Band.

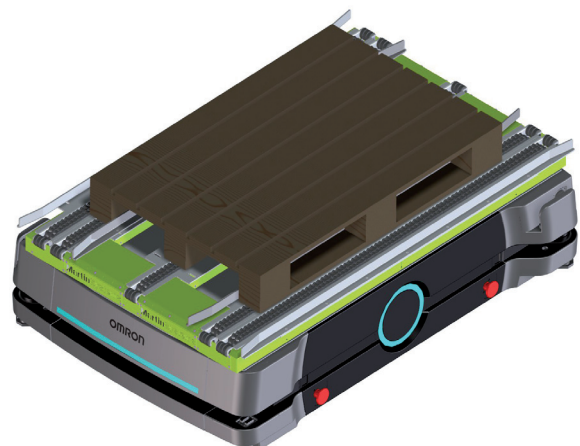


MMM 08703

MagMover.

AMR mit Achskinematik.

Transportgebände können über eine vollintegrierte Achskinematik von einer passiven Station abgeholt und abgegeben werden. Bitte beachten Sie unseren AMR-Katalog auf der Website.



MFM 08XYZ

FlatMobil.

AMR mit ultraflacher Förderplattform.

Verschiedene Paletten- und Produktgebäude lassen sich über einen ultra flach bauenden Förderer transportieren. Traglasten von bis zu 1.300 kg werden möglich. Der Aufbau ist dabei voll in die AMR-Steuerung integriert. Bitte beachten Sie unseren AMR-Katalog auf der Website.

AMR



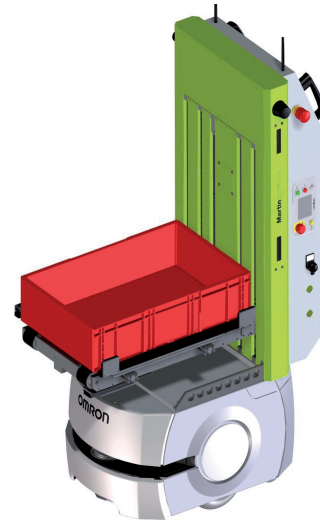
MTT 08446

Transporter.

Intralogistik auf einer Höhe.

Transportgebinde mit einer Grundfläche von 600 mm x 400 mm werden durch einen AMR auf Basis des Omron LD60/90 Fertigungsprozesse geführt. Die Übergabe der Transportgebinde erfolgt mittels angetriebenem Gurtband.

Bitte beachten Sie unseren AMR-Katalog auf unserer Website.



MTL 08469

Transporter mit Lift.

AMR mit Liftaufbau.

Transportgebinde mit einer Grundfläche von 600 mm x 400 mm werden in verschiedenen Höhen durch den internen Fertigungsprozess geschleust. Der Lift positioniert elektrisch auf jeder gewünschten Höhe. Die Übergabe der Fördergüter erfolgt mittels angetriebenem Doppelspur-Förderband.

Bitte beachten Sie unseren AMR-Katalog auf unserer Website.



MHP 08500

Mechafant®-PJ.

Paletten vom Boden aufnehmen und bis zu 3 m übergeben.

Europaletten direkt vom Boden aufnehmen und wieder abstellen, sowie bis zu einer maximalen Höhe von 3.000 mm übergeben. Die Positioniergenauigkeit ist kleiner +/- 10 mm.

Bitte beachten Sie unseren AMR-Katalog auf unserer Website.



MKB 08581

Transporter mit High-Lift.

Warenträger im Kan-Ban-Regal.

Der High-Lift hebt Warenträger bis zu 3,5 m über den Boden und bedient ein mit mehreren Ebenen ausgestattetes Kan-Ban Regal. Die Übergabe der Fördergüter erfolgt mittels angetriebenem Doppelspur-Förderband. Der Lift positioniert elektrisch auf jeder gewünschten Höhe.

Bitte beachten Sie unseren AMR-Katalog auf unserer Website.

RAUM FÜR IHRE IDEEN:

**Wir bauen Maschinen für Ihren:
ERFOLG DURCH EINE PRODUKTIVE ZUKUNFT!**

MartinSystems GmbH

Werner-von-Siemens-Strasse 11 | 72202 Nagold (Germany)
Tel. +49 7452 84667-0 | Fax +49 7452 8466572
info@MartinSystems.eu

Weitere Informationen über unsere Maschinenprogramme finden Sie unter
www.MartinSystems.eu

